

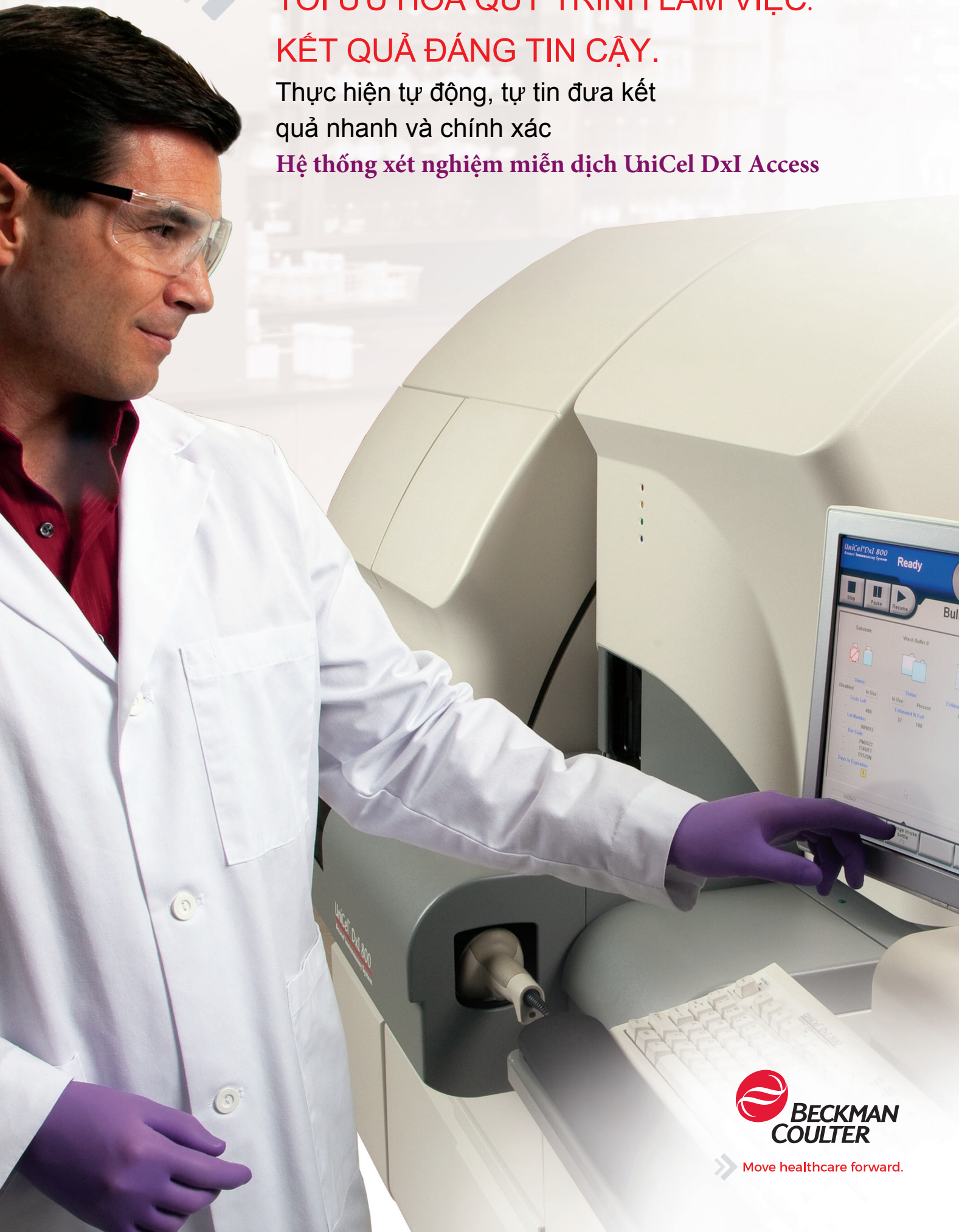


**NÂNG CAO HIỆU QUẢ PHÒNG XÉT NGHIỆM  
TỐI ƯU HÓA QUY TRÌNH LÀM VIỆC.**

**KẾT QUẢ ĐÁNG TIN CẬY.**

Thực hiện tự động, tự tin đưa kết  
quả nhanh và chính xác

**Hệ thống xét nghiệm miễn dịch UniCel DxI Access**



 **BECKMAN  
COULTER**

» Move healthcare forward.

## » ĐEM TỚI NHỮNG KẾT QUẢ NHANH VÀ CHÍNH XÁC MÀ BẠN HOÀN TOÀN TIN TƯỞNG DÀNH CHO PHÒNG XÉT NGHIỆM TỪ VỪA TỚI LỚN



UniCel DxI 800 Access



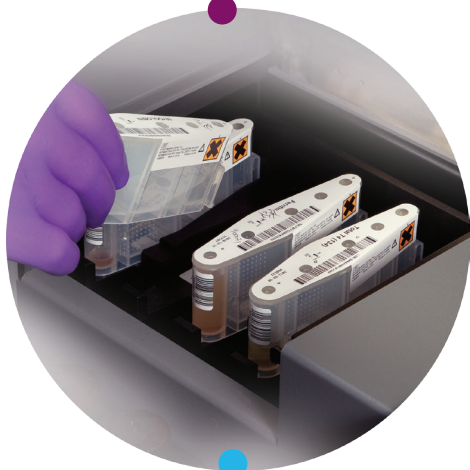
UniCel DxI 600 Access

### Công suất lớn đảm bảo khối lượng công việc yêu cầu

Dòng máy UniCel DxI Access được thiết kế với công suất đáp ứng cho các phòng xét nghiệm vừa và lớn. Trong khi máy DxI 600 có công suất tối đa lên tới 200 xét nghiệm/giờ thì máy DxI 800 có công suất lên tới 400 xét nghiệm/giờ. Các máy DxI sử dụng chung công nghệ hóa phát quang, chung một loại hóa chất cũng như quy trình thực hiện xét nghiệm. Do đó, phòng xét nghiệm có thể trả kết quả bệnh nhân một cách nhanh chóng và chính xác, bất kể là xét nghiệm đó được thực hiện trên hệ thống UniCel DxI nào. Kết quả bệnh nhân đồng nhất giúp đơn giản hóa việc biện giải kết quả của bác sĩ đồng thời giúp cải thiện chăm sóc sức khỏe bệnh nhân.

### Đơn giản hóa tiêu chuẩn, nâng cao hiệu quả làm việc

Toàn bộ hệ thống máy xét nghiệm miễn dịch UniCel DxI Access được chuẩn hóa về danh mục xét nghiệm, quy trình xét nghiệm, cách vận hành máy và khoảng giá trị tham khảo, điều đó giúp giảm thiểu các yêu cầu đào tạo và nhiệm vụ quản lý hàng tồn kho. Không quan trọng là hệ thống nào, trải nghiệm việc tiết kiệm chi phí lao động và đưa kết quả nhất quán trên mạng lưới chăm sóc sức khỏe của bạn.



## Hiệu suất phân tích đã được kiểm chứng

Cốt lõi của máy phân tích UniCel Dxl là công nghệ phát hiện hóa phát quang đã được kiểm chứng của Beckman Coulter và công nghệ tách hạt từ. Không giống hệ thống xét nghiệm miễn dịch khác, máy Dxl sử dụng nhiều kiểu thiết kế xét nghiệm do đó việc thực hiện xét nghiệm không bị gián đoạn.

- › Độ nhạy và độ chính xác tuyệt vời nhờ công nghệ hóa phát quang.
- › Phát hiện hóa phát quang giúp loại bỏ phản ứng nhiễu mang lại các kết quả chính xác hơn
- › Động học phản ứng nhanh giúp cải thiện thời gian trả kết quả cho nhiều xét nghiệm.

## Các kết quả nhanh và chính xác

Đằng sau vẻ bề ngoài được thiết kế đẹp mắt là một hệ thống với nhiều kim hút hoạt động độc lập trong việc phân phối bệnh phẩm và thuốc thử vào các giếng phản ứng – nâng tốc độ xét nghiệm của hệ thống lên tới 400 xét nghiệm/giờ. Mỗi kim hút độc lập sử dụng cùng một quy trình xét nghiệm trên các máy trong cùng một hệ thống.

- › Nhiều kim hút được tích hợp dự phòng giúp cho hệ thống hoạt động với công suất tối đa.
- › Quá trình giám sát tạo nên sự tin tưởng vào sự chính xác của kết quả
- › Công nghệ rửa đầu hút hóa chất đã được chứng minh giúp loại bỏ việc sử dụng đầu tip dùng 1 lần.
- › Công nghệ gấp và thả giếng phản ứng được lập trình để đảm bảo chắc chắn rằng tốc độ và hiệu suất xét nghiệm được tối ưu hóa.

## Bảo dưỡng tối thiểu giúp tăng thời gian hoạt động

- › Giảm tối thiểu thao tác bảo dưỡng hàng ngày và không phải bảo dưỡng hàng tuần làm tăng thời gian hoạt động của máy và nâng cao năng suất.
- › Hàng loạt các cảm biến tiên tiến kiểm soát tình trạng hệ thống và quy trình xét nghiệm nhằm đảm bảo sự chính xác của xét nghiệm.
- › Tự động hóa quá trình làm sạch giúp tối ưu hóa hiệu năng của thiết bị.



# THIẾT KẾ DỄ SỬ DỤNG PHỤC VỤ NHU CẦU CỦA BẠN

## Khả năng chia mẫu

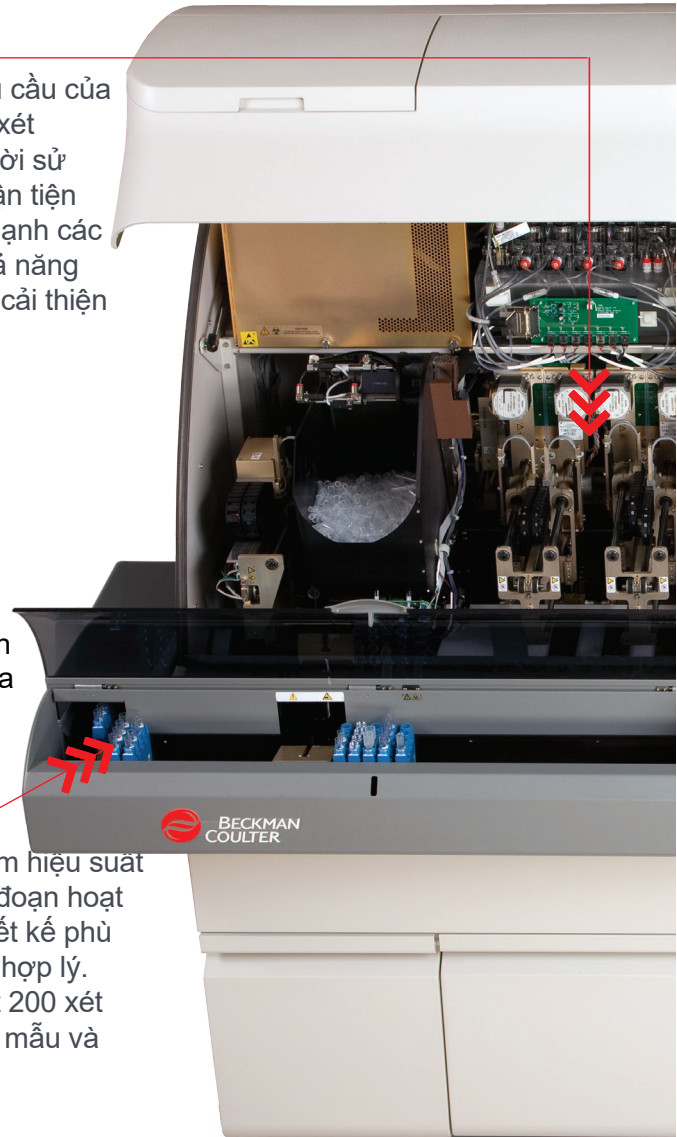
Unicel Dxl 800 có thể chia mẫu căn cứ vào thể tích yêu cầu của xét nghiệm, thêm vào đó là thể tích mẫu dùng cho các xét nghiệm tham chiếu hoặc các xét nghiệm lặp lại khi người sử dụng yêu cầu. Để đảm bảo độ ổn định của mẫu và thuận tiện cho việc chạy thêm xét nghiệm, hệ thống sẽ bảo quản lạnh các mẫu được chia trong vòng 3 giờ ở khu vực lưu trữ. Khả năng chia mẫu này chỉ có trên hệ thống máy Unicel Dxl giúp cải thiện công việc của phòng xét nghiệm.

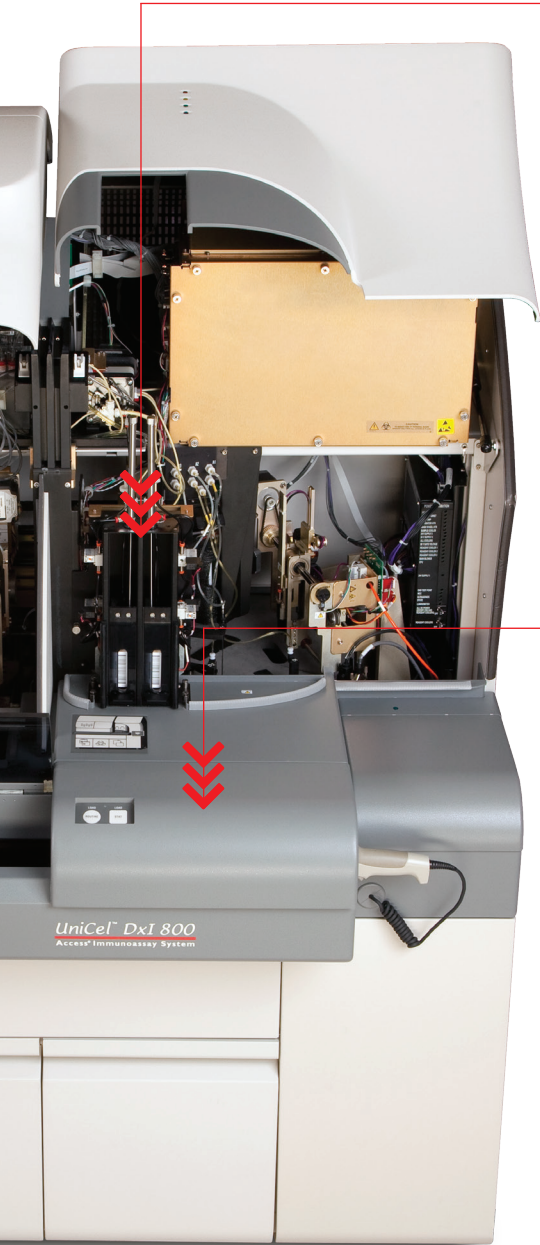
- › Khả năng tự động thực hiện xét nghiệm tham chiếu mà không cần tìm và nạp lại ống mẫu ban đầu
- › Cùng một loại giếng phản ứng được sử dụng để chia mẫu mà thực hiện phản
- › Pha loãng tự động trên máy
- › Cho phép người sử dụng cài đặt điều kiện thực hiện các xét nghiệm tham chiếu và lặp lại với chế độ tự pha loãng .

## Xử lý mẫu hợp lý

Với hệ thống UniCel Dxl, người vận hành sẽ trải nghiệm hiệu suất lớn với khả năng nạp mẫu liên tục mà không làm gián đoạn hoạt động hệ thống. Thiết bị của Beckman Coulter được thiết kế phù hợp với nhu cầu về công suất cùng với việc xử lý mẫu hợp lý. UniCel Dxl 600 với khả năng nạp 60 mẫu và công suất 200 xét nghiệm/giờ - và UniCel Dxl 800 với khả năng nạp 120 mẫu và công suất 400 xét nghiệm/giờ.

- › Hệ thống tự động chia mẫu, do đó mỗi giá sẽ được giải phóng trong thời gian chưa đến 5 phút, sẵn sàng cho việc thực hiện các xét nghiệm ở khu vực khác trong phòng thí nghiệm , loại bỏ việc tắc nghẽn.
- › Nạp mẫu thường quy có thể tạm dừng để nạp mẫu cấp cứu một cách nhanh chóng – phòng xét nghiệm của bạn có thể đạt được tối ưu danh mục xét nghiệm đầy đủ của hệ thống mà không ảnh hưởng tới công suất của các xét nghiệm cấp cứu.
- › Cảm biến tần số radio trên đầu kim hút mẫu sẽ cảnh báo cho người sử dụng khi bị thiếu mẫu
- › Tính năng phát hiện tắc ở kim hút mẫu và kim hút hóa chất giúp đảm bảo mẫu được hút đầy đủ và có kết quả xét nghiệm chính xác.
- › Kim hút mẫu được rửa sau mỗi lần hút, loại bỏ việc dùng đầu kim hút một lần và ngăn cản các nhiễm chéo có thể xảy ra.





## Thao tác đơn giản

Hệ thống UniCel DxI 800 với công suất cao đồng thời tối thiểu thao tác của người sử dụng. Mặc dù cực kì mạnh mẽ nhưng việc vận hành hệ thống UniCel DxI lại đơn giản đến kinh ngạc.

- › Kỹ thuật viên có thể nạp toàn bộ hóa chất và vật tư tiêu hao khi máy đang hoạt động mà không cần phải sử dụng máy tính điều khiển
- › Kỹ thuật viên vẫn có thể truy cập vào hệ thống từ phía trước để thực hiện các mẫu cấp cứu, mẫu chuẩn và các mẫu ngoại lệ khác.
- › Các đèn chỉ thị báo thông báo cho kĩ người sử dụng về tình trạng hệ thống và các hình vẽ sẽ thông tin về các vật tư cần cung cấp.
- › Hệ thống có thể chạy liên tục 3 tiếng mà không cần cung cấp vật tư

## Hệ thống hóa chất hiệu quả

Hóa chất dạng lỏng sẵn sàng sử dụng, được gắn mã vạch có thể nạp vào máy một cách nhanh chóng và dễ dàng. Hệ thống có thể chứa 50 lọ hóa chất mang đến sự linh hoạt khi cài đặt danh mục xét nghiệm theo nhu cầu của phòng xét nghiệm

- › Có thể nạp 4 khay thuốc thử đồng thời mà không cần sử dụng đến bảng điều khiển.
- › Mỗi khay hóa chất chứa tất cả các loại hóa chất cần thiết để thực hiện một xét nghiệm.
- › Hệ thống lưu trữ hóa chất trong buồng lạnh ngay trong máy, đảm bảo độ ổn định cho tới ngày hết hạn trên nhãn.
- › Khay hóa chất phù hợp với các hệ thống UniCel DxI khác nhau.
- › **Chất chuẩn dạng lỏng** dễ dàng sử dụng trong hầu hết các xét nghiệm.

## Giao diện điều khiển trực quan

Giao tiếp với máy thông qua màn hình cảm ứng giúp kỹ thuật viên dễ dàng sử dụng máy. Những yêu cầu xét nghiệm thủ công, hiệu chuẩn và kiểm chuẩn có thể thực hiện trong vòng vài bước, tiết kiệm thời gian cho kỹ thuật viên.

- › Phần mềm trực quan giúp việc xác định lỗi và đào tạo kỹ thuật viên trở nên dễ dàng.
- › Các phòng thí nghiệm được trang bị hệ thống UniCel khác sẽ tìm thấy nhiều điểm tương đồng trong giao diện người dùng và hệ thống hoạt động, nó rất hiệu quả trong việc đào tạo kỹ thuật viên



# BECKMAN COULTER KHÔNG CHỈ LÀ XÉT NGHIỆM MIỄN DỊCH

Các công cụ quản lý thông tin lâm sàng giúp nâng cao hiệu quả phòng xét nghiệm

Hệ thống xét nghiệm miễn dịch và xét nghiệm chỉ là một phần của chương trình. Danh mục toàn diện của Beckman Coulter với giải pháp chẩn đoán lâm sàng chất lượng cao và công cụ quản lý thông tin giúp mọi quy mô phòng xét nghiệm đạt được sự xuất sắc trong hoạt động và mặt lâm sàng.



## CUSTOMER SITE



## BECKMAN COULTER



## Kiểm soát từ xa

PROService là ứng dụng tùy chọn, nó giúp cho việc theo dõi, quản lý các thiết bị của Beckman Coulter liên tục để nhằm xác định những vấn đề của hệ thống trước khi chúng thể hiện tại phòng xét nghiệm. Nếu 1 thông số ra ngoài dải thông thường ( ví dụ: nhiệt độ, nguồn điện hay áp suất chân không), PROService sẽ tự động cảnh báo đến trung tâm hỗ trợ của Beckman Coulter.

Điện thoại viên từ văn phòng sẽ liên lạc với phòng xét nghiệm của bạn, với sự cho phép của bạn, họ có thể thực hiện những chẩn đoán tiếp theo hoặc trực tiếp sửa chữa hệ thống. Nếu cuộc gọi kỹ thuật là cần thiết, thì các kỹ sư sẽ mang đến những bộ phận chính xác và thiết bị cần thiết để giải quyết vấn đề. Các lợi ích kèm theo bao gồm:

- › Giảm các gián đoạn trong quy trình có thể do kỹ sư giải quyết tại chỗ
- › PROService của Beckman Coulter thông báo các lỗi được dự đoán tới bộ phận hỗ trợ để đánh giá trước khi xảy ra tình trạng thời gian không hoạt động không mong muốn.
- › Thời gian để giải quyết được giảm với sự kiểm soát từ xa, phân loại và sửa chữa, do vậy khách hàng có thể quay lại hoạt động bình thường nhanh nhất có thể. Kiểm soát từ xa loại bỏ sự di chuyển của kĩ sư dịch vụ tới vị trí khách hàng, giúp giảm thiểu thời gian giải quyết vấn đề và đảm bảo các xét nghiệm vận hành đem tới kinh tế ở mức cao hơn, giảm thời gian chết.
- › Lợi ích từ việc chẩn đoán nhanh và chính xác:  
Trợ giúp chỉ từ cú click chuột từ xa nhanh chóng của nhân viên hỗ trợ đã được đào tạo từ Beckman Coulter. Bộ công cụ của họ đảm bảo kịp thời gian và chính xác. Nếu các bộ phận thiết bị được yêu cầu, họ có thể chuyển tới cùng với kĩ sư hỗ trợ tại chỗ ( nếu cần)

## Tự động truy cập

Mọi quy mô phòng xét nghiệm lâm sàng đang đối mặt với sự gia tăng nhu cầu ngày càng cao về việc mở rộng danh mục xét nghiệm, thời gian trả kết quả sớm và tối ưu hóa quy trình cùng với giảm thiểu sự can thiệp của con người. Hệ thống Power Link, kết nối hệ thống sinh hóa AU680 và máy phân tích miễn dịch Dxl vào một hệ thống nhận mẫu tự động, được thiết kế phục vụ nhu cầu các phòng xét nghiệm từ vừa tới lớn. Hệ thống Power Link đem tới sự linh động, quy trình vận hành mẫu-đơn, loại bỏ sự phức tạp và tắc nghẽn của các hệ thống dựa vào sự định vị hoặc giá đựng. Hệ thống Power Link có khả năng quản lý dữ liệu và các loại mẫu phức tạp, cung cấp một giải pháp tiết kiệm sức lao động.

REMISOL Advance, hệ thống quản lý dữ liệu doanh nghiệp cung cấp giải pháp IT thông minh giúp phòng xét nghiệm hoạt động mượt mà. Bằng sự kết hợp REMISOL Advance với hệ tự động, quy trình phòng xét nghiệm có thể được cải thiện nhiều hơn nữa. Đó là sự tự động hóa đã loại bỏ nhiều tác vụ thủ công tốn thời gian và cho phép phòng xét nghiệm của bạn đáp ứng nhu cầu xét nghiệm với số lượng lớn hơn mà không cần thêm nguồn lực. REMISOL Advance thống nhất thông tin xét nghiệm của bệnh nhân, cung cấp dữ liệu theo thời gian thực, cải thiện việc theo dõi mẫu và việc lưu trữ kết quả.





# DANH MỤC XÉT NGHIỆM MIỄN DỊCH PHÒNG PHÚ

## Tuyến thượng thận/Tuyến yên

Cortisol (Serum, Plasma, Urine)

## Thiếu máu

Active B12\*  
EPO  
Ferritin  
Folate  
Folate (RBC)  
Intrinsic Factor Ab  
sTfR  
Vitamin B12

## Virus máu

HAV Ab  
HAV IgM  
HBc Ab  
HBc IgM  
HBs Ab  
HBs Ag  
HBs Ag Confirmatory  
HCV Ab V3†  
HIV Combo‡

## Chuyển hóa xương

Intact PTH  
(Routine or  
Intraoperative)  
Ostase  
Ultrasensitive hGH  
25(OH) Vitamin D Total

## Tim mạch

hsTnl  
CK-MB  
Digoxin  
Myoglobin Triage BNP‡

## Tiểu đường

Ultrasensitive Insulin

## Bệnh nhiễm trùng

CMV IgG  
CMV IgM  
Rubella IgG Rubella  
IgM  
Toxo IgG  
Toxo IgM II

## Viêm

IL-6 (RUO in Japan)

## Nội tiết tố sinh sản

AFP (ONTD)  
AMH  
DHEA-S  
Estradiol  
hFSH  
hLH  
Inhibin A  
PAPP-A  
Progesterone  
Prolactin  
Sensitive Estradiol\*  
SHBG  
Testosterone  
Total  $\beta$ hCG (5th IS)  
Unconjugated Estriol

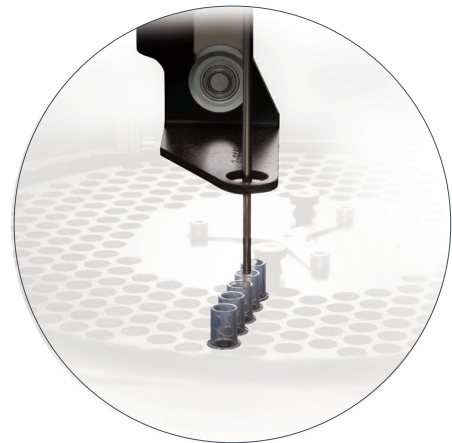
## Tuyến giáp

T3 (Free and Total)  
T4 (Free and Total)  
Thyroglobulin  
Thyroglobulin Ab II  
Thyroid Uptake  
TPO Ab  
TSH (3<sup>rd</sup> IS)

## Ung thư

AFP  
CEA  
BR Monitor (CA 15-3 Antigen)  
GI Monitor (CA 19-9 Antigen)  
OV Monitor (CA 125 Antigen)  
Prostate Health

Hybritech PSA  
Hybritech free PSA  
Hybritech p2PSA  
Prostate Health Index (*phi*)§



Với danh mục xét nghiệm rộng trên nhiều tình trạng bệnh, hệ thống xét nghiệm miễn dịch UniCel DxI cho phép phòng xét nghiệm của bạn đồng nhất không gian làm việc. Danh mục xét nghiệm tiếp tục mở rộng đồng hành với sự phát triển phòng xét nghiệm của bạn và những đòi hỏi ngày càng cao của xét nghiệm.

Contact your local Beckman Coulter sales representative for availability.

\* In development

† Available through a partnership with Bio-Rad Laboratories, Inc.

‡ Available exclusively from Alere or its authorized distributors for use on Beckman Coulter Immunoassay Systems.

Alere and Triage are trademarks of the Alere group of companies.

§ *phi* is a combination of Hybritech PSA, free PSA and p2PSA.

|| REMISOL Advance is a trademark of Normand-Info SAS

Brochure is not for distribution in the U.S.

© 2017 Beckman Coulter, the stylized logo, and the Beckman Coulter product and service marks mentioned herein are trademarks or registered trademarks of Beckman Coulter, Inc. in the United States and other countries.

For Beckman Coulter's worldwide office locations and phone numbers,

please visit [www.beckmancoulter.com/contact](http://www.beckmancoulter.com/contact)

BR-36742



Move healthcare forward.